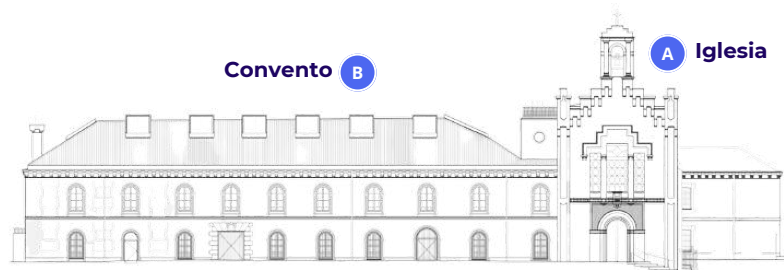


REHABILITACIÓN DEL CONJUNTO EDIFICATORIO DE LA IGLESIA Y EL CONVENTO DE LA SAGRADA FAMILIA DE PINTO

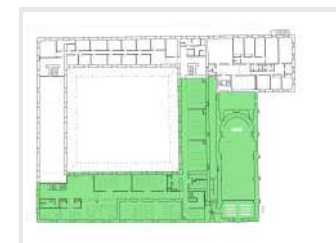
Zonas de actuación



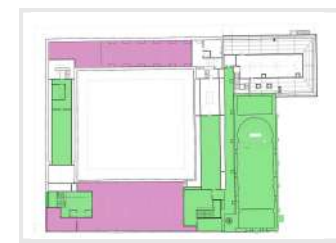
Alzado principal



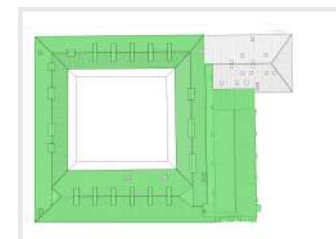
Planta baja



Planta primera



Planta bajo cubierta



Planta cubierta



Datos principales

Edificios construidos a mediados del Siglo XIX

Actuación:

Tras la rehabilitación, albergará un centro polifuncional y otras dependencias municipales en la zona del convento, y la parroquia de San José en la Iglesia.

Superficie de actuación:

2.450,90 m²

Presupuesto de alta:

3.672.784,93 €

Localización:



Antiguo Convento de la Sagrada Familia
28320 Pinto. Madrid

REHABILITACIÓN DEL CONJUNTO EDIFICATORIO DE LA IGLESIA Y EL CONVENTO DE LA SAGRADA FAMILIA DE PINTO

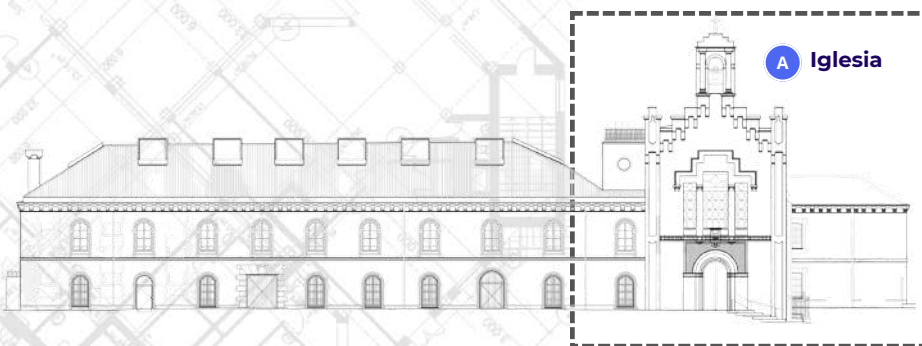
Cubierta de la Iglesia en construcción



Estado inicial de la Iglesia



Estado final de la Iglesia



Alzado principal de la Iglesia tras la reforma



REHABILITACIÓN DEL CONJUNTO EDIFICATORIO DE LA IGLESIA Y EL CONVENTO DE LA SAGRADA FAMILIA DE PINTO

Fachada principal Convento e Iglesia

Estado inicial



Estado final



Patio interior del Convento

Estado inicial



Estado final



Aula del Convento

Estado inicial



Estado final



Hall del Convento

Estado inicial



Estado final



Vestíbulo del Convento

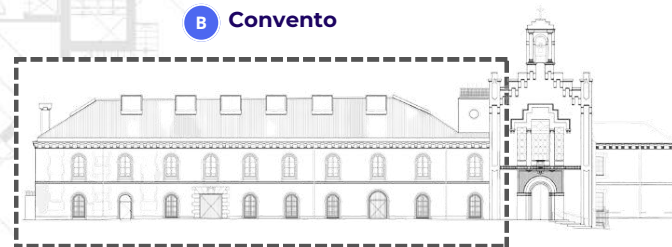
Estado inicial



Estado final



B Convento



Alzado principal del Convento tras la reforma

