



# MEJORA DE LA ACCESIBILIDAD Y CONEXIONES DE LOS MUNICIPIOS

Alpedrete, Collado Villalba,  
Guadarrama, Galapagar y El Escorial

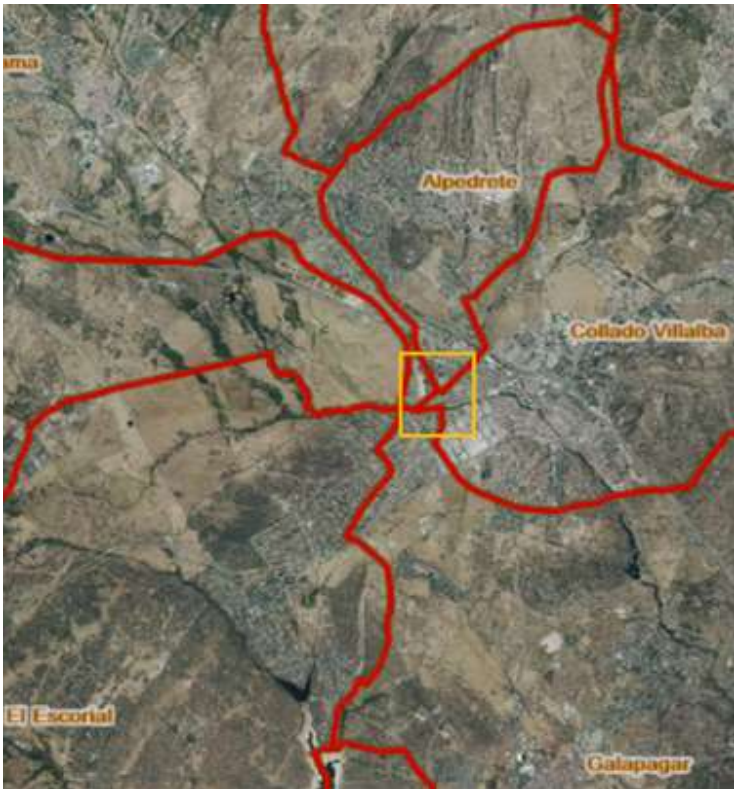


Comunidad  
de Madrid

CONSEJERÍA DE PRESIDENCIA,  
JUSTICIA Y ADMINISTRACIÓN LOCAL



PLANIFICA  
MADRID



## DESCRIPCIÓN

Mejora de la accesibilidad y conexión de los municipios de Alpedrete, Collado Villalba, Guadarrama, Galapagar y El Escorial a través del acondicionamiento de la calle Santa Emilia y la construcción de una pasarela ciclopeatonal.



Imagen. 1 Senda paralela al río Guadarrama



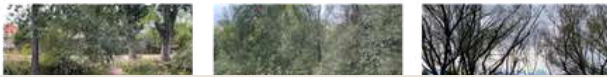
Imagen. 2 Explanada paralela al río Guadarrama



Imagen. 3 Via pecuaria. Cañada Real Segoviana



Imagen. 4 Orillas del río Guadarrama



## GESTIÓN

Mejora de la accesibilidad y conexiones de los municipios de Alpedrete, Collado Villalba, Guadarrama, Galapagar y El Escorial por un importe de 2.606.172,71 € gestionada por PLANIFICA MADRID



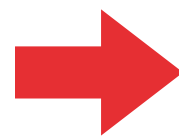
Imagen. 11. Cartelería educativa



Imagen. 12. Carril ciclista



# PANELES MULTIMEDIA



---

## PANEL

MEJORA DE LA ACCESIBILIDAD Y CONEXIONES  
DE LOS MUNICIPIOS  
ALPEDRETE, COLLADO VILLALBA, GUADARRAMA,  
GALAPAGAR Y EL ESCORIAL



